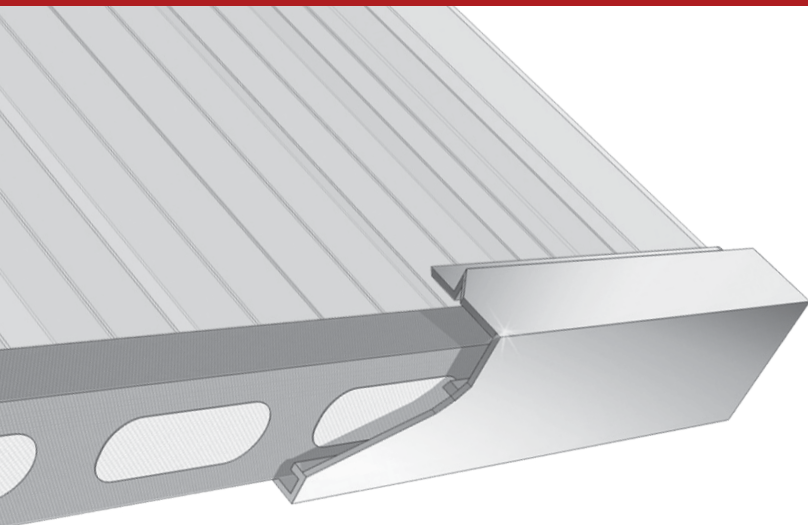


AD 3400 / G 3600

Техническая информация



AD 3400 / G 3600

## ИНСТРУКЦИЯ ПО ПРИМЕНЕНИЮ

Убедитесь в чистоте листа сотового поликарбоната (далее СПК)

ООО «АКП-Техно», г. Москва, ул. Кантемировская, 58 | +7 (495) 212 9221 | 8 800 775-8427  
[www.aluminstroy.ru](http://www.aluminstroy.ru) | [www.reklama-reklama.ru](http://www.reklama-reklama.ru)



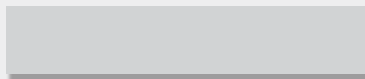
## ВЫБОР ВИДА ЛЕНТЫ



**AD 3400** Серия  
Открытая» версия (с перфорацией)  
предназначена для нижнего торца листа СПК.



**G 3600** Серия  
Закрытая» версия (герметичная)  
предназначена для верхнего торца листа СПК.



## ОПРЕДЕЛЕНИЕ ШИРИНЫ

ТОЛЩИНА ЛИСТА СПК	ШИРИНА ЛЕНТЫ	НИЖНЯЯ ЧАСТЬ 3400 (ОТКРЫТАЯ)	ВЕРХНЯЯ ЧАСТЬ 3600 (ЗАКРЫТАЯ)
4½, 6 and 8 mm	25 mm	AD 3425*	G 3625
10-16 mm	38 mm	AD 3438*	G 3638
16-20 mm	43 mm	AD 3443S	G 3643S
25 mm	50 mm	AD 3450S	G 3650S
32 mm	60 mm	AD 3460S	G 3660S
40 mm	70 mm	AD 3470S	G 3670S
50 mm	80 mm	AD 3480S	G 3680S

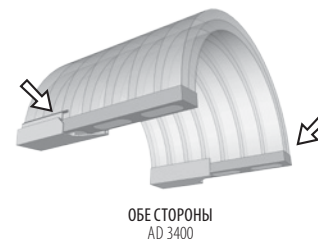
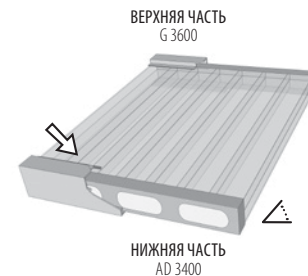
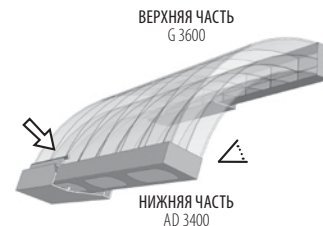
**\*ВНИМАНИЕ:** Если угол инсталляции нижней части СПК составляет менее 45°, используйте версию AD3400S.

## ИСКЛЮЧЕНИЯ

1. Если угол инсталляции нижней части СПК менее 45°, используйте версию AD3400S. Минимальный угол установки должен составлять 5° (См. вышеприведенную таблицу).
2. В экстремальных условиях, таких как, помещения с выхлопами сгоревшего топлива или парами сварки, рекомендуется использовать только закрытую ленту. Закрытая лента создана для защиты от проникновения мелких частиц. При использовании только закрытой ленты возможно образование конденсата.
3. Лента для листов СПК с другими значениями толщины доступна по индивидуальному запросу.

УГОЛ  
ИНСТАЛЛЯЦИИ

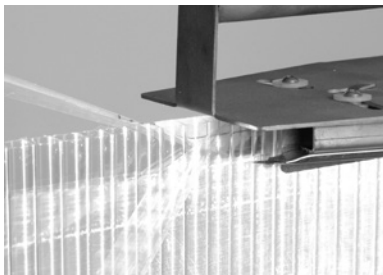
СИЛИКОНОВАЯ  
НИТЬ ИЛИ ГЕРМЕТИК



## Эффективность лент гарантирована при соблюдении следующих инструкций.

1. Удалите острые края и неровности на листе СПК.
2. Непосредственно перед нанесением ленты, снимите защитную плёнку с листа СПК Это можно сделать быстро и легко с помощью ручного инструмента «Masking Stripper». Убедитесь, что на листе нет остатков защитной плёнки.
3. Нанесите ленту вручную или при помощи специального инструмента «Tape Gun». Когда натягиваете ленту, сила давления должна составлять не более 250 грамм. Нанесите ленту таким образом, чтобы приклеиваемые края ленты были одинакового размера (толерантность 1 мм). Аккуратно раскатайте края ленты с целью ликвидации складок и легким движением разгладьте ленту по поверхности листа.
4. Прижмите приклеенные стороны ленты с помощью фетрового ракеля с линейной нагрузкой, составляющей приблизит. 1 кг, или используйте специальный инструмент «Pressure Roller».
5. Убедитесь в отсутствии повреждений, возникающих в результате удара или изменения места положения в процессе эксплуатации, транспортировке или монтажа.
6. Предназначенные для использования профили должны закрывать лист таким образом, чтобы герметизирующая лента была защищена от воздействия прямых солнечных лучей, дождя и загрязнений. В дополнение, профиль необходимо обеспечить уплотнителями (мин. 5 мм) и 5 мм дренажными отверстиями миним.  $\varnothing$  максимальное расстояние между которыми должно составлять 30 см.
7. ПРИМЕЧАНИЕ: В случае если профиль не оснащен надлежащей герметизирующей резиновой полоской, место соединения с листом должно быть изолировано соответствующим адгезивом или лента.
8. Для получения информации относительно соответствующего взаимодействия профильных систем, систем герметизации и адгезивов, мы обращаемся к Техническим Руководствам, составляемым производителями.
9. Минимальная температура окр. среды при нанесении +10С. Диапазон температур от -30С до +80С.

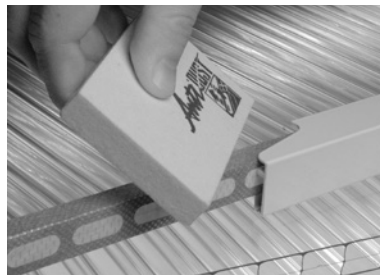
MASKING STRIPPER



TAPE GUN



FELT PAD



PRESSURE ROLLER



Хранение лент должно осуществляться при температуре от 15° до 23°С и при относительной влажности 50%.  
Исключите попадание на данный материал прямых солнечных лучей.

ООО «АКП-Техно», г. Москва, ул. Кантемировская, 58 | +7 (495) 212 9221 | 8 800 775-8427  
[www.aluminstroy.ru](http://www.aluminstroy.ru) | [www.reklama-reklama.ru](http://www.reklama-reklama.ru)

